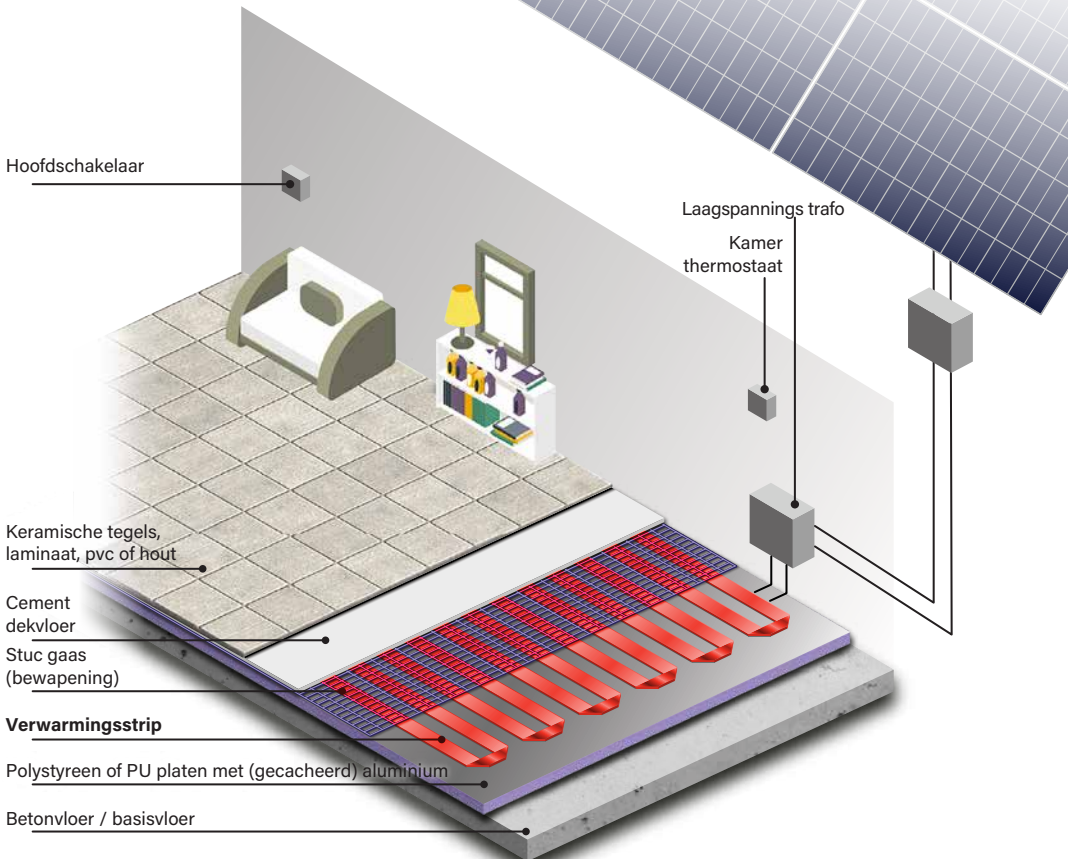


Laagspanning vloerverwarming voor huizen, appartementen, caravans etc.

SYSTEEM SPECS

- Lage initiële investering.
- Geen onderhoudskosten.
- Extreem laag verbruik.
- Lange levensduur.
- Ruimtebesparend (geen radiatoren en leidingen).
- Gelijkmatische warmteverdeling.

Deze elektrische vloerverwarming is ideaal om te combineren met bestaande en nog aan te leggen elektrische zonnepanelen.



ECOTERM, goedkoop voor 4-12 vierkante meter!!!

Eenvoudige systeemconfiguratie - Eco vriendelijk - Ingesloten - 24/7 ondersteuning



BASIS KENMERKEN

Bespaar ruimte

Er zijn geen fysieke obstakels in ruimtes zoals radiatoren, leidingen, etc.

Geen onderhoudskosten

Geen onderhoudskosten door de extreem duurzame verwarmingsstrips en langdurige bestendigheid tegen mechanische belastingen. Zeer betrouwbare electronica garandeert een lange levensduur.

Veilig en gecertificeerd

Veiligheid wordt gegarandeerd door hoogwaardige, betrouwbare constructie van verwarmingsstrips en installatie volgens bouwnormen. Het volledige systeem is veiligheidsgecertificeerd.

Optimale temperatuur verdeling

Het onderlichaam warmer dan het hoofd. Gelijkmatic verdeelde temperatuur over de vloer en het oppervlak van de kamer, evenals warmteoverdracht. Groot verwarmingsoppervlak (gehele vloeroppervlak).

Ecologie

Minder stof, minder mijten, minder bacteriën. Verhoogde hygiëne in de kamer en minder allergenen. Geen lawaai, onaangename geuren en stofcirculatie.

TECHNISCHE EIGENSCHAPPEN

Systeemvoeding

Voeding: 230 V / 50 Hz Verwarmingstoevoer: 5V-40V / 50 Hz

Temperatuur

Verwarmingsstrips tot 40 °C. Vloer tot 28 °C ideaal temperatuurprofiel.

Wijze van installatie en toepassing:

Vloer- of wandverwarming. Toepassing: woningen, horecagelegenheden, bedrijfspanden, hallen etc.

Garantie

Voor elektronica 5 jaar garantie. Voor verwarmingsstrips 20 jaar.

Veiligheid

Volgens reglement en CE-certificaat

Verwarmingselement

Aluminiumfolie, aan beide zijden geïsoleerd met polypropyleen, mechanisch en chemisch bestendig

- Laag verbruik en extreem lage energietransmissieverliezen.
- Efficiënt gebruik van energie in het onderste deel van de kamer.
- Geen overdrachtsverliezen zoals bij andere systemen.
- Het heeft een optimaal temperatuurprofiel en bedrijfsmodus.
- Een besparing op het verbruik ten opzichte van andere systemen van minimaal 25%.

MAANDELIJKS VERBRUIK MET GOED TOEGEPASTE THERMISCHE ISOLATIE; INDICATIEF 75 W/m²

Het maandelijkse verwarmingsverbruik voor 60 m² bedraagt 460 kWh.

Met een nachttarief zijn nog meer besparingen mogelijk

VOORBEELDSETS TECHNISCHE INFORMATIE (KLASSE C ISOLATIE)

Ruimte (vloer per m ²)	Nodig vermogen (W/m ²)	Totaal vermogen (W)	Gezekerd amperage (C-karakteristiek)	Aantal transformatoren en maten	Maximaal verbruik per verwarmingsseizoen (kWh)	Verbruik per maand (kWh)	Standaard Wi-Fi thermostaat (stuks)
25 -30	70 -80	2.300	16A	300x450x120mm (1 trafo)	2.000	350	1
50 -60	70 -80	4.300	2x16A	500x600x120mm (2 trafo's)	3.250	540	1
70 -90	70 -80	6.000	2x20A	500x600x120mm (2 trafo's)	4.300	720	1
90 -100	70 -80	9.000	3x20A	800x650x120mm (3 trafo's)	6.000	1.000	1

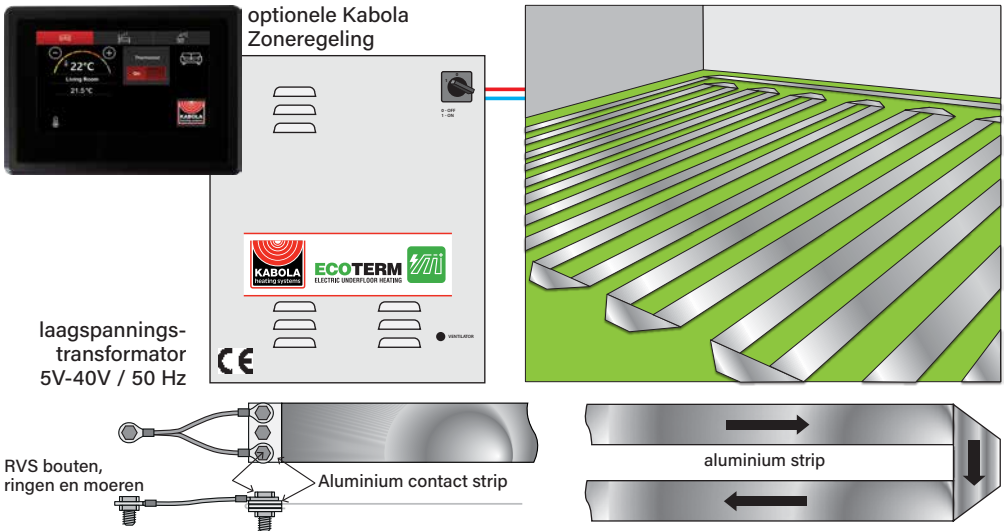


Laagspanningsvloerverwarming: Ideaal voor huizen, appartementen, kantoorcabines, vakantiehuizen, caravans, tuinhuisjes en garages

INSTALLATIE METHODE

Installatie kan onder alle soorten vloerbedekkingen.

De verwarmingsstrip wordt in de vloer geplaatst: Op de basisvloer worden piepschuim- of PIR-panels (minimaal 5 cm) gemonteerd. Op het piepschuim wordt reflecterende aluminiumfolie aangebracht of er worden PIR-panels met gecacheerde aluminiumlagen gebruikt. Op de panelen worden de verwarmingsstrips geplaatst/geplakt. Wij adviseren om gevelgas te plaatsen waarop een gietvloer kan worden aangebracht. Bij het aanbrengen van keramische tegels, laminaat, PVC of hout gebruik je een dunne laag piepschuim tussen de vloerverwarming en de topafwerking naar keuze.



COMPONENTEN

Besturingseenheid: Wi-Fi-thermostaat

Wi-Fi thermostaat (de modernste manier van bedienen, de bediening gaat via internet, dus met je telefoon.

Optie: kan ook gekoppeld worden aan onze Kabola Zone Regeling. Informeer naar deze optie.

Verwarmings-deel: aluminium strips

Aluminium strip die door de stroom wordt verwarmd. Dit wordt gegenereerd door een secundaire transformator, die een veilige lage spanning heeft.

Speciaal onderdeel: Verdeelkast

De in de muur ingebouwde verdeelkast bevat een softstart en een transformator (één of meerdere).

We gebruiken een ringkerntrafo, die kleine energietransmissieverliezen heeft vergeleken met een klassieke trafo.

WERKING

De gewenste temperatuur stel je in op de thermostaat (of op de WiFi thermostaat).

Indien de streef temperatuur hoger is dan de ruimtetemperatuur wordt de transformator via softstart ingeschakeld en vloeit er stroom via de transformator door de aluminium strip in de ondervloer.

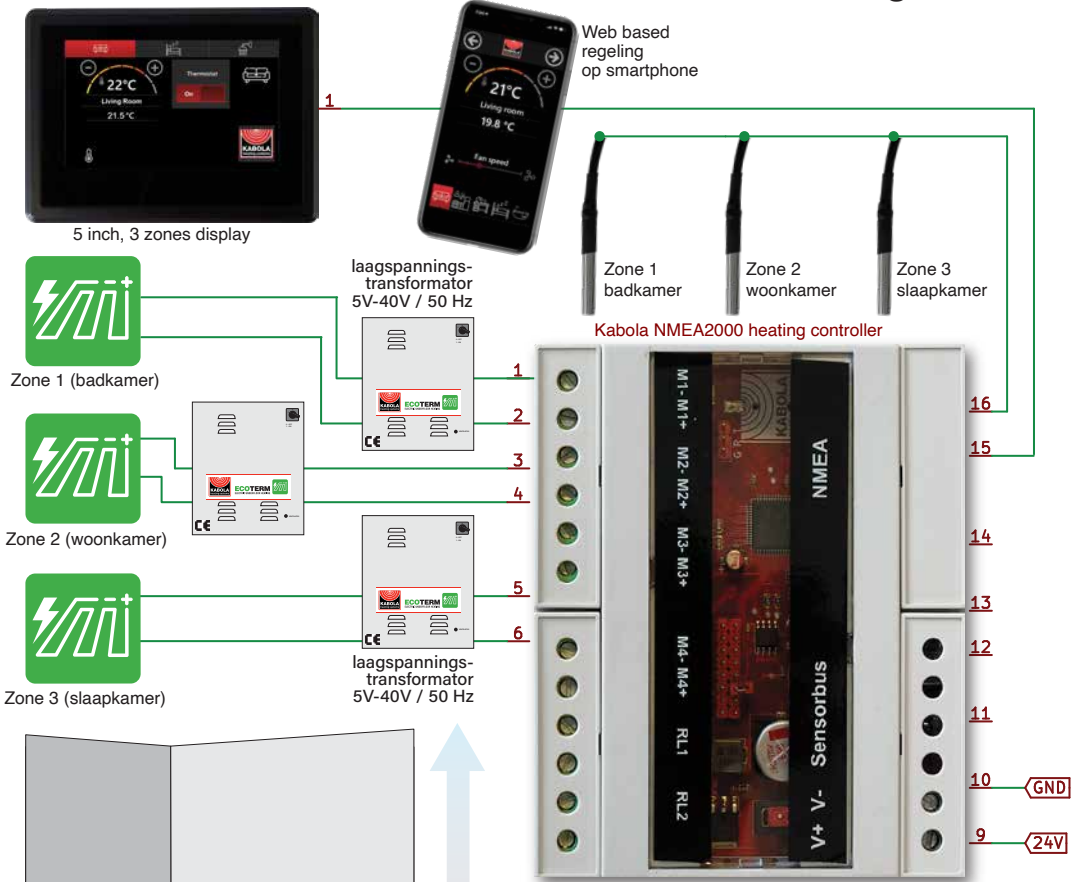
Dit is het verwarmingselement en dus de verwarming.

De aluminium strip, en daarmee de laag erboven, wordt verwarmd (warmte stijgt) totdat de ingestelde temperatuur is bereikt. Vervolgens wordt het systeem uitgeschakeld.

De essentie van de besparing is dat de vloer thermische energie accumuleert (opslaat), zodat de accumulatie (opslag) van energie vooral 's nachts kan plaatsvinden, dat wil zeggen in een periode waarin elektriciteit vaak goedkoper is.



Kabela Zoneregeling systeem in combinatie met ECOTERM vloerverwarming



IDEAAL TEMPERATUUR PROFIEL:

PLAFOND TEMPERATUUR 20 °C

HOOFD TEMPERATUUR 21 °C

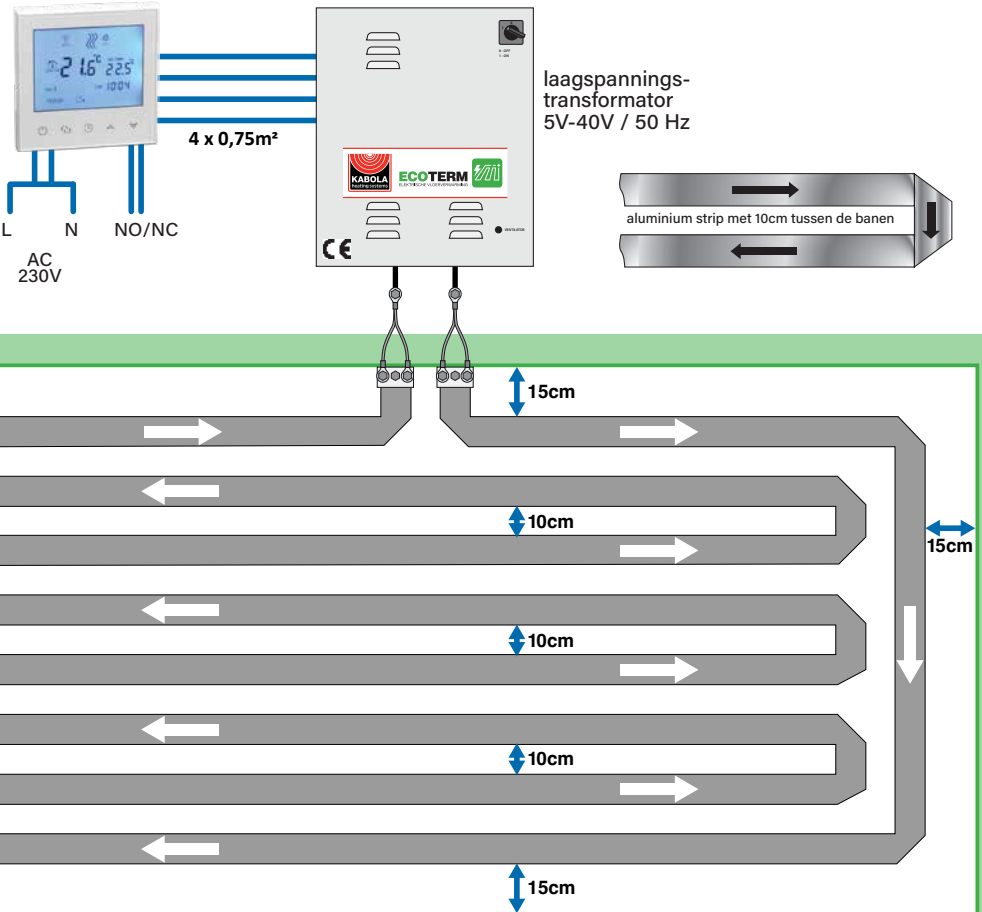
HAND TEMPERATUUR 22 °C

VOET TEMPERATUUR 23 °C



Handleiding

Technische handleiding aanleg vloerverwarming



Installatie en maten voor de vloerverwarmingstrip:

Vanuit de wandgemonteerde transformatorkast, 1 aansluitkabel op het begin van de geleiderstrip monteren met de benodigde RVS schroeven, ringen, bouten en aluminium contactstrips.

Leg de geleiderstrip steeds op 15 cm van de wanden, zodat na 2 of 3 lengtes langs de wand de tape terug gevouwen kan worden, om evenwijdig aan de eerst gelegde baan te leggen. Zorg ervoor dat deze 2 banen 10 cm uit elkaar liggen. Wel steeds 15 cm uit de wand blijven bij de vouwpunten.

Vul zo de hele vloerooppervlakte totdat het eindpunt van de geleiderstrip weer onder de transformatorkast uit komt. Hier knip je de strip ruim voldoende af, vouw hem eveneens tussen de aluminium contactstrips van de aansluitstrip en monteer daarmee de tweede aansluitkabel.

LET OP! Er kunnen verschillen zijn per project.



**ECOTERM ELEKTRISCHE
VLOERVERWARMING
GECOMBINEERD MET
CINI ELECTRISCHE DESIGN RADIATOREN**



Modern design en multifunctioneel



CINI Elektrische Design Radiatoren

Finesse D is een decoratief verwarmingselement met een eenvoudig en elegant design en multifunctioneel met de optionele handdoekhouders

Voor extra energiebesparing in de voor- en nawinterperiode kiest u voor extra CINI Elektrische Designradiatoren, waarmee u de gebruikte ruimte snel opwarmt.

In die periodes hoeft u de Ecoterm vloerverwarming niet aan te zetten, omdat vloerverwarming de kamertemperatuur op een lagere snelheid verhoogt.

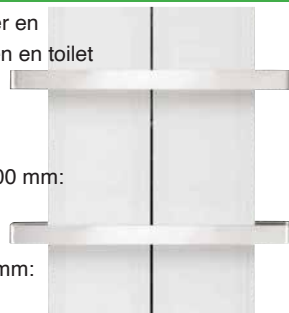
Kleuren poedercoating

- RAL 9016  wit
- RAL 1013  ivoor
- RAL 9006  metallic grijs
- RAL 9005  zwart
- RAL 1036  metallic goud

Optionele handdoek houders

Decoratieve handdoek houder en droger voor badkamer, keuken en toilet

- in kleur of gepolijst rvs
- radiator hoogte 600/800/1000 mm:
2 houders
- radiator hoogte 1200/1500 mm:
3 houders



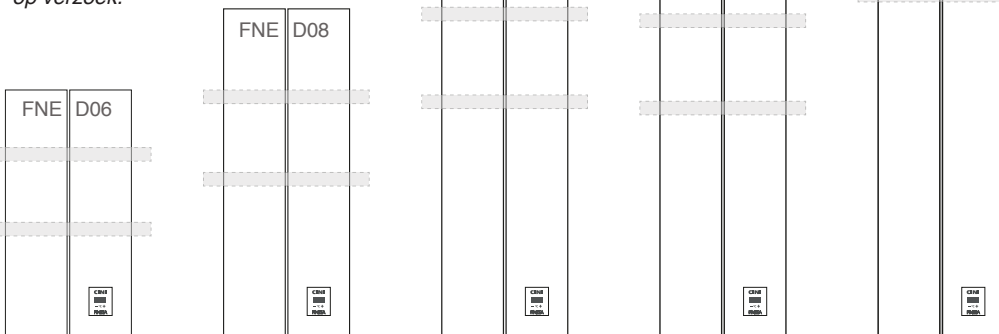
Maten en vermogens

type	maten HxB (mm)	thermisch vermogen (W)
FNE D06	600x408	400
FNE D08	800x408	500
FNE D10	1000x408	700
FNE D12	1200x408	900
FNE D15	1500x408	1200



elektrische radiator

Verdere technische informatie op verzoek.



ECOTERM ELEKTRISCHE VLOERVERWARMING GECOMBINEERD MET CINI ELECTRISCHE DESIGN RADIATOREN

ECOTERM
ELEKTRISCHE VLOERVERWARMING



EENVOUDIG EN COMFORTABEL GEBRUIK



Slimme regeling - nauwkeurige regeling van de kamertemperatuur met behulp van een digitale thermostaat

Temperatuur bereik 5-30 °C

Nauwkeurigheid van de ingestelde temperatuur ± 0.5 °C



Digitale thermostaat

HOGE KWALITEIT

De constructie van geëxtrudeerde aluminium profielen en roestvrij staal zorgt voor langdurige stabiliteit van het product.



5 jaar garantie

SNEL OPWARMING EN VEILIGHEID

Finesa D is een droge radiator, met een geïntegreerde elektrische verwarming, zonder de aanwezigheid van verwarmingsvloeistof. De warmte wordt zeer snel en gelijkmatig van de elementen naar de frontpanelen overgebracht. Het droge verwarmingssysteem maakt een veilige werking van het apparaat mogelijk, zonder de kans op bevriezing of verhoging van de druk in het verwarmingselement.

Extra modi:
vorstbeveiligingsmodus, oververhittingsbeveiligingsmodus



Hoge veiligheid



Oververhittings-
beveiliging



Bevriezings-
beveiliging



IP BESCHERMING

Bescherming tegen opspattend water uit alle richtingen



IPX4 bescherming



KABOLA HEATING SYSTEMS BV.

Placotieweg 1E
4131 NL Vianen
Nederland

+31 (0)347 320 030
info@kabola.nl
www.kabola.nl